

LEGENDA

legenda materialov

AB nosilna konstrukcija

lesena nosilna konstrukcija

mavčno-kartonske predelne stene

oznake elementov opreme

KL1

V

dovod in odvod vode

E

priključek elektrike (talna doza, parapetni kanal, ali stropni izpust)

P

priključek plin

VODILNI NAČRT JE NAČRT ARHITEKTURE!
NEJASNOSTI IN ODSTOPANJA REŠEVATI V SODELOVANJU Z ARHITEKTOM!

Za posamezne, s komercialnim imenom navedene proizvode, je mogoče uporabiti tudi materialno, tehnološko, gradbenofizikalno in estetsko enakovredne elemente drugih proizvajalcev, vendar mora njihovo uporabo in končni izbor obvezno pisno potrditi arhitekt.
Vključen ves montažni material in ustrezna podkonstrukcija.
Vse mere preveriti na mestu po izvršenih gradbenih in obrtniških delih.
Vsa odstopanja od dejanskih mer, vse izvedbe, materiale, obdelave in barve uskladiti z arhitektom.
Izvajalec izdelava delavniško dokumentacijo, ki jo potrdi arhitekt.
Izvajalec izdelava finalno obdelan vzorec elementa, vgrajen na objektu, ki ga potrdi arhitekt.
Vse višine v načrtih so definirane od kote finalnega tlaka ± 0.00,

Obvezno gledati tudi opise v tehničnem poročilu, splošne opombe in opise v projektantskih popisih ter detaile in barvno shemo.

ZAKLONIŠČE TLORIS KLETI

±0.00=562,05

Projektant

adz d.o.o.

Peričeva ulica 52,

1000 Ljubljana

Investitor

SREDNJA ŠOLA JESENICE

Ulica bratov Rupar 2

4270 Jesenice

Številka projekta:

37-22

Naziv gradnje

PRENOVA IN DOZIDAVA

SREDNJE ŠOLE JESENICE ŠOLA (Objekt C)

Strokovno področje načrta:

NAČRT ARHITEKTURE

Naziv načrta:

1.4 – Oprema za šolo in telovadnico

Vodja projekta

Mitja Zorc, univ.dipl.inž.arh. PA* ZAPS 1270

Sodelavci

Aleš Korpič, univ.dipl.inž.arh.

Katja Ševerkar, mag.inž.arh.

Sanja Škrinjar Zorc univ.dipl.inž.arh.

Vrsta projektne dokumentacije

PZI

Datum

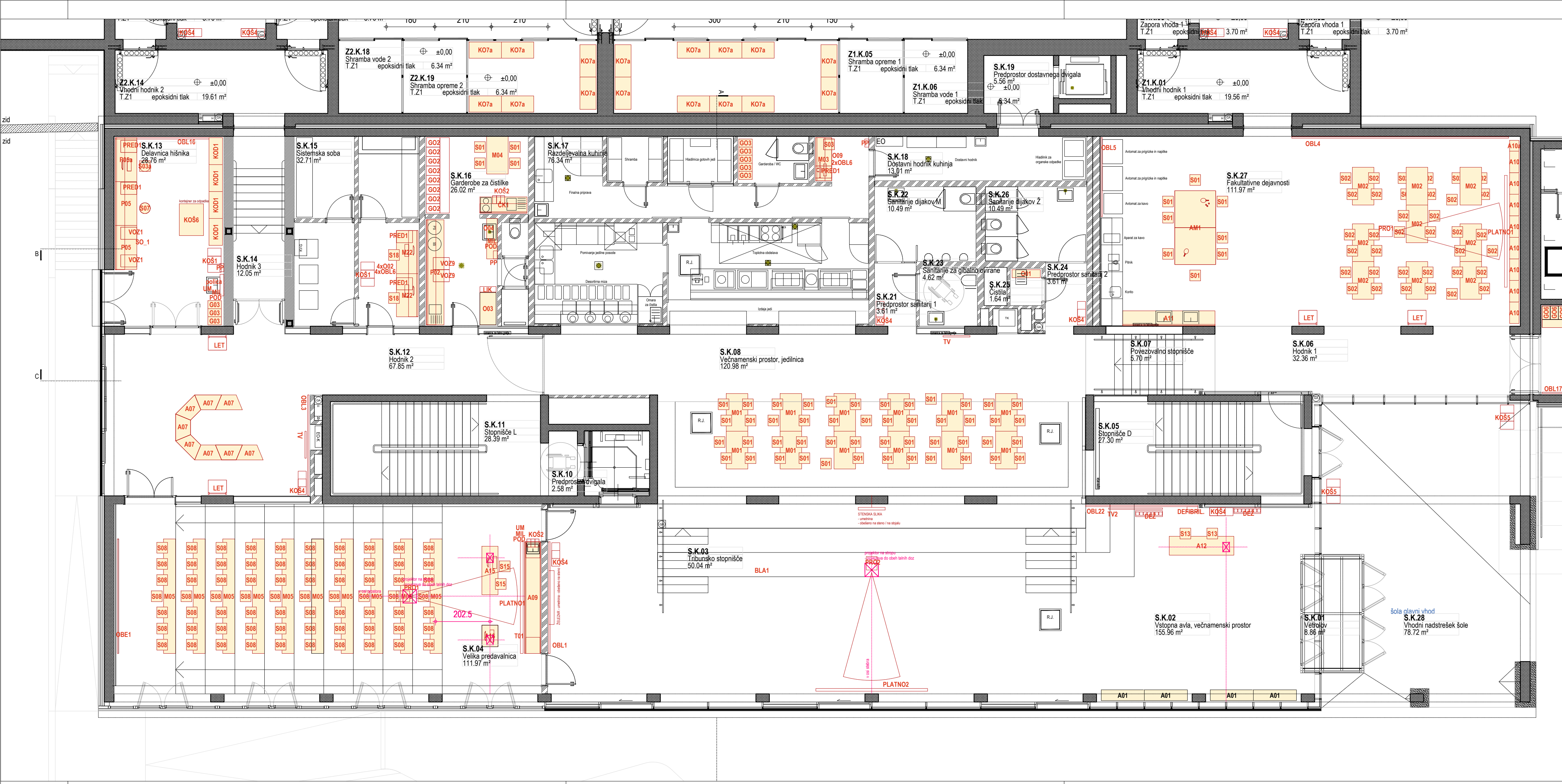
februar 2026

Merilo

1:100

Ident ozn. lista

01



LEGENDA

legenda materialov

AB nosilna konstrukcija

lesena nosilna konstrukcija

mavčno-kartonske predelne stene

oznake elementov opreme

KL1

V

dovod in odvod vode

E

priključek elektrike (talna doza, parapetni kanal, ali stropni izpust)

P

priključek plin

VODILNI NAČRT JE NAČRT ARHITEKTURE!
NEJASNOSTI IN ODPSTOPANJA REŠEVATI V SODELOVANJU Z ARHITEKTOM!

Za posamezne, s komercialnim imenom navedene proizvode, je mogoče uporabiti tudi materialno, tehnološko, gradbenofizikalno in estetsko enakovredne elemente drugih proizvajalcev, vendar mora njihovo uporabo in končni izbor obvezno pisno potrditi arhitekt.
Vključen ves montažni material in ustrezna podkonstrukcija.
Vse mere preveriti na mestu po izvršenih gradbenih in obrtniških delih.
Vsa odstopanja od dejanskih mer, vse izvedbe, materiale, obdelave in barve uskladiti z arhitektom.
Izvajalec izdelava delovniško dokumentacijo, ki jo potrdi arhitekt.
Izvajalec izdelava finalno obdelano vzorec elementa, vgrajen na objektu, ki ga potrdi arhitekt.
Vse višine v načrtih so definirane od kote finalnega tlaka ± 0.00,

Obvezno gledati tudi opise v tehničnem poročilu, splošne opombe in opise v projektantskih popisih ter detalje in barvno shemo.

| | | | |
|---------------------------------------|---|--------------------------------|--|
| Vsebina lista | | | |
| Projektant | Številka projekta: 37-22 | Številka načrta: 37/22-A-04 | Vodja projekta Mitja Zorc, univ.dipl.inž.arh. PA* ZAPS 1270 |
| adz d.o.o. | Naziv gradnje PRENOVA IN DOZIDAVA SREDNJE ŠOLE JESENICE ŠOLA (Objekt A) | | Sodelavci Aleš Korpič, univ.dipl.inž.arh. Katja Ševerkar, mag.inž.arh. Sanja Škrinjar Zorc univ.dipl.inž.arh. |
| Peričeva ulica 52, 1000 Ljubljana | Strokovno področje načrta: NAČRT ARHITEKTURE | | Vrsta projektne dokumentacije PZI |
| Investitor SREDNJA ŠOLA JESENICE | Naziv načrta: 1.4 – Oprema za šolo in telovadnico | Datum februar 2026 | Merilo 1:100 Ident ozn. lista |
| Ulica bratov Rupar 2 4270 Jesenice | | | |

02



LEGENDA

legenda materialov

AB nosilna konstrukcija

lesena nosilna konstrukcija

mavčno-kartonske predelne stene

oznake elementov opreme

KL1

dovod in odvod vode

priključek elektrike (talna doza, parapetni kanal, ali stropni izpust)

priključek plin

VODILNI NAČRT JE NAČRT ARHITEKTURE!
NEJASNOSTI IN ODPOTANJA REŠEVATI V SODELOVANJU Z ARHITEKTOM!

Za posamezne, s komercialnim imenom navedene proizvode, je mogoče uporabiti tudi materialno, tehnološko, gradbenofizikalno in estetsko enakovredne elemente drugih proizvajalcev, vendar mora njihovo uporabo in končni izbor obvezno pisno potrditi arhitekt.
Vključen ves montažni material in ustrezna podkonstrukcija.
Vse mere preveriti na mestu po izvršenih gradbenih in obrtniških delih.
Vsa odstopanja od dejanskih mer, vse izvedbe, materiale, obdelave in barve uskladiti z arhitektom.
Izvajalec izdela delavniško dokumentacijo, ki jo potrdi arhitekt.
Izvajalec izdela finalno obdelan vzorec elementa, vgrajen na objektu, ki ga potrdi arhitekt.
Vse višine v načrtih so definirane od kote finalnega tlaka ± 0.00.

Obvezno gledati tudi opise v tehničnem poročilu, splošne opombe in opise v projektantskih popisih ter detailje in barvno shemo.

Vsebina lista

Projektant

adz d.o.o.

Peričeva ulica 52,
1000 Ljubljana

Številka projekta:

37-22

Številna načrta:

37/22-A-04

Vodja projekta

Mitja Zorc, univ.dipl.inž.arh. PA* ZAPS 1270

Sodelavci

Aleš Korpič, univ.dipl.inž.arh.
Katja Ševerkar, mag.inž.arh.
Sanja Škrinjar Zorc univ.dipl.inž.arh.

Investitor

SREDNJA ŠOLA JESENICE

Strokovno področje načrta:

NAČRT ARHITEKTURE

Vrsta projektne dokumentacije

PZI

Merilo

1:100

Ulica bratov Rupar 2
4270 Jesenice

Naziv načrta:

1.4 – Oprema za šolo in telovadnico

Datum

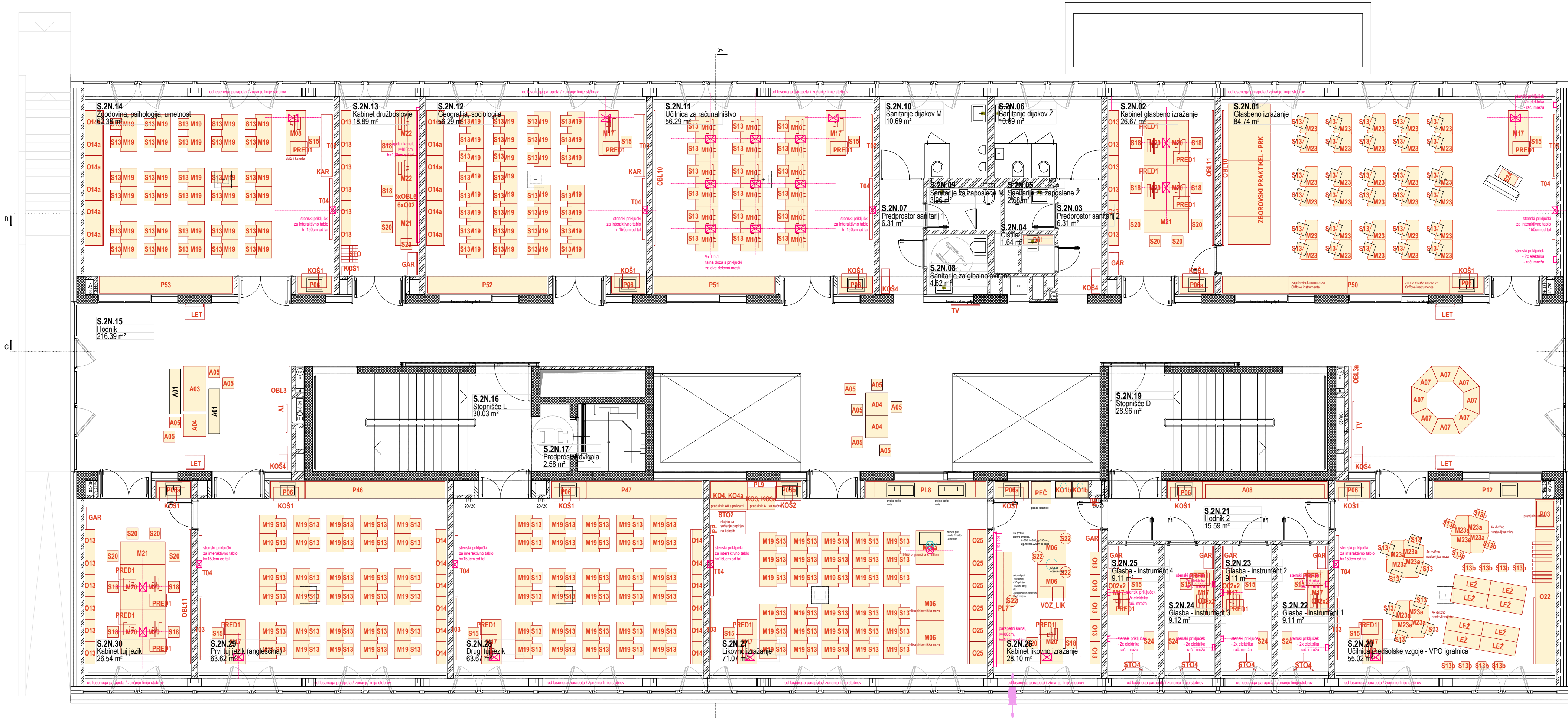
februar 2026

Ident ozn. lista

ŠOLA TLORIS 1.NADSTROPJA

±0,00=562,05

04



LEGENDA

legenda materialov

AB nosilna konstrukcija

lesena nosilna konstrukcija

mavčno-kartonske predelne stene

oznake elementov opreme

KL1

dovod in odvod vode

priključek elektrike (talna doza, parapetni kanal, ali stropni izpust)

priključek plin

VODILNI NAČRT JE NAČRT ARHITEKTURE!
NEJASNOSTI IN ODSTOPANJA REŠEVATI V SODELOVANJU Z ARHITEKTOM!

Za posamezne, s komercialnim imenom navedene proizvode, je mogoče uporabiti tudi materialno, tehnološko, gradbenofizikalno in estetsko enakovredne elemente drugih proizvajalcev, vendar mora njihovo uporabo in končni izbor obvezno pisno potrditi arhitekt.
Vključen ves montažni material in ustrezna podkonstrukcija.
Vse mere preveriti na mestu po izvršenih gradbenih in obrtniških delih.
Vsa odstopanja od dejanskih mer, vse izvedbe, materiale, obdelave in barve uskladiti z arhitektom.
Izvajalec izdela delavniško dokumentacijo, ki jo potrdi arhitekt.
Izvajalec izdela finalno obdelan vzorec elementa, vgrajen na objektu, ki ga potrdi arhitekt.
Vse višine v načrtih so definirane od kote finalnega tlaka ± 0.00.

Obvezno gledati tudi opise v tehničnem poročilu, splošne opombe in opise v projektantskih popisih ter detailje in barvno shemo.

| | | | |
|---------------------------------------|--|--------------------------------------|--|
| Vsebina lista | | | |
| Projektant | Številka projekta: 37-22 | Številka načrta: 37/22-A-04 | Vodja projekta Mitja Zorc, univ.dipl.inž.arh. PA* ZAPS 1270 |
| adz d.o.o. | Naziv gradnje PRENOVA IN DOZIDAVA SREDNJE ŠOLE JESENICE ŠOLA (Objekt A) | | |
| Peričeva ulica 52, 1000 Ljubljana | Sodelavci Aleš Korpič, univ.dipl.inž.arh. Katja Ševerkar, mag.inž.arh. Sanja Škrinjar Zorc univ.dipl.inž.arh. | | |
| Investitor SREDNJA ŠOLA JESENICE | Strokovno področje načrta: NAČRT ARHITEKTURE | Vrsta projektne dokumentacije PZI | Merilo 1:100 |
| Ulica bratov Rupar 2 4270 Jesenice | Naziv načrta: 1.4 – Oprema za šolo in telovadnico | Datum februar 2026 | Ident ozn. lista 05 |



LEGENDA

legenda materialov

- AB nosilna konstrukcija
- lesena nosilna konstrukcija
- mavčno-kartonske predelne stene

oznake elementov opreme

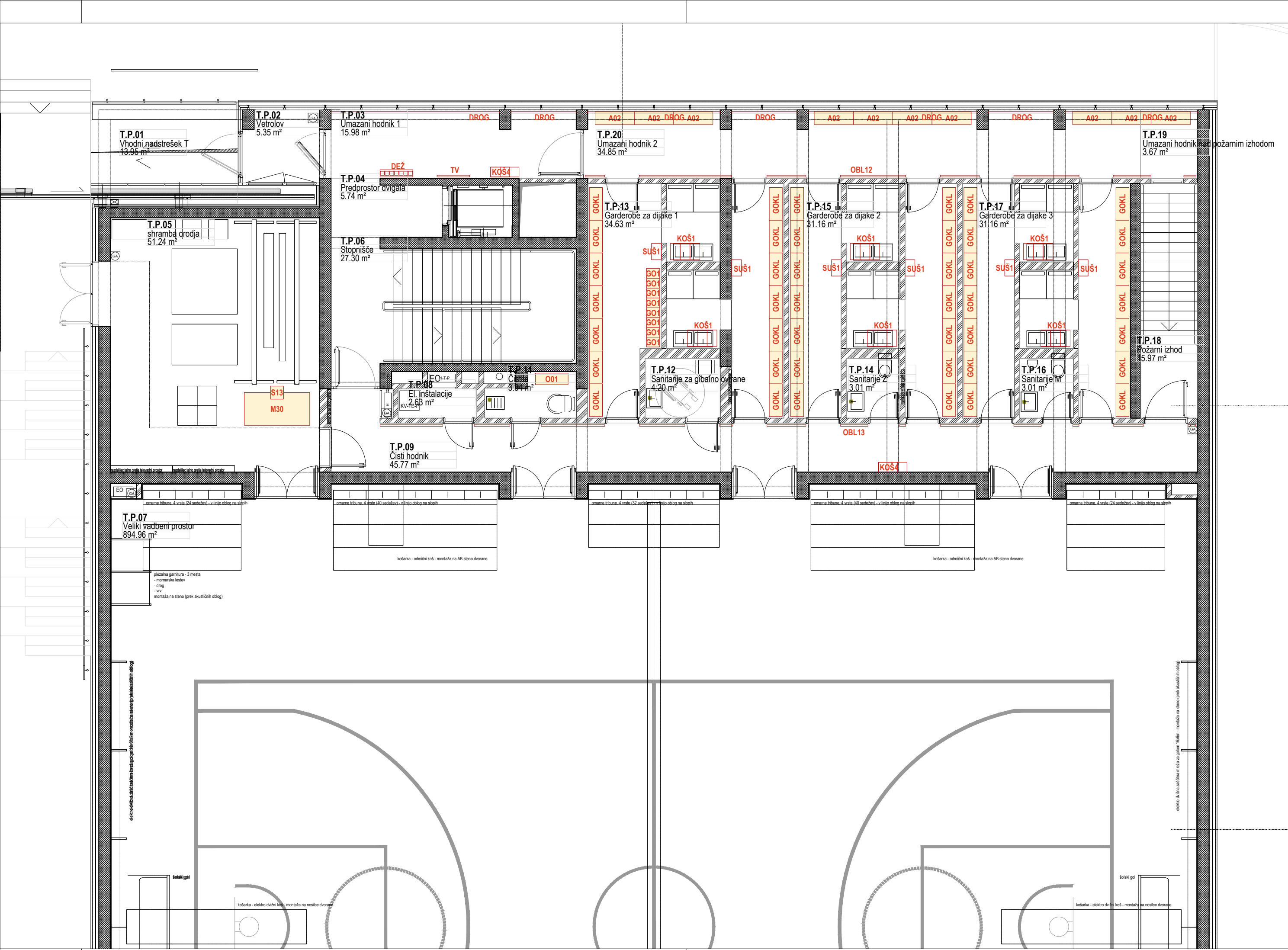
- KL1
- V dovod in odvod vode
- E priključek elektrike (talna doza, parapetni kanal, ali stropni izpust)
- P priključek plin

VODILNI NAČRT JE NAČRT ARHITEKTURE!
NEJASNOSTI IN ODSTOPANJA REŠEVATI V SODELOVANJU Z ARHITEKTOM!

Za posamezne, s komercialnim imenom navedene proizvode, je mogoče uporabiti tudi materialno, tehnološko, gradbenofizično in estetsko enakovredne elemente drugih proizvajalcev, vendar mora njihovo uporabo in končni izbor obvezno pisno potrditi arhitekt.
Vključen ves montažni material in ustrezna podkonstrukcija.
Vse mere preventivni na mestu po izvršenih gradbenih in obrtniških delih.
Vsa odstopanja od dejanskih mer, vse izvedbe, materiale, obdelave in barve uskladiš z arhitektom.
Izvajalec izdelava finalno obdelan vzorec elementa, vgrajen na objektu, ki ga potrdi arhitekt.
Vse višine v načrtih so definirane od kole finalnega tlaka ± 0,00.

Obvezno gledati tudi opise v tehničnem poročilu, splošne opombe in opise v projektantskih popisih ter detalje in barvno shemo.

| Vsebinska lista | | | | ±0,00=562,05 |
|--|---|--|--|--------------|
| Projektant | Številka projekta: 37-22 | Številka načrta: 37/22-A-04 | Vodja projekta Mitja Zorc, univ.dipl.inž.arh. PA* ZAPS 1270 | |
| adz d.o.o. Peričeva ulica 52, 1000 Ljubljana | Naziv gradnje PRENOVA IN DOZIDAVA SREDNJE ŠOLE JESENICE ŠOLA (Objekt B) | Sodelavci Aleš Korpič, univ.dipl.inž.arh. Katja Ševerkar, mag.inž.arh. Sanja Škrinjar Zorc univ.dipl.inž.arh. | | |
| Investitor SREDNJA ŠOLA JESENICE Ulica bratov Rupar 2 4270 Jesenice | Strokovno področje načrta: NAČRT ARHITEKTURE Naziv načrta: 1.4 – Oprema za šolo in telovadnico | Merilo 1:100 Datum februar 2026 | Ident. ozn. lista | 07 |



LEGENDA

legenda materialov

- AB nosilna konstrukcija
- lesena nosilna konstrukcija
- mavčno-kartonske predelne stene

oznake elementov opreme

- KL1
- V dovod in odvod vode
- E priključek elektrike (talna doza, parapetni kanal, ali stropni izpust)
- P priključek plin

VODILNI NAČRT JE NAČRT ARHITEKTURE!
NEJASNOSTI IN ODPOTANJA REŠEVATI V SODELOVANJU Z ARHITEKTOM!

Za posamezne, s komercialnim imenom navedene proizvode, je mogoče uporabiti tudi materialno, tehnološko, gradbenofizikalno in estetsko enakovredne elemente drugih proizvajalcev, vendar mora njihovo uporabo in končni izbor obvezno pisno potrditi arhitekt.
Vključen ves montažni material in ustrezna podkonstrukcija.
Vse mere preveriti na mestu po izvršenih gradbenih in obrtniških delih.
Vsa odstopanja od dejanskih mer, vse izvedbe, materiale, obdelave in barve uskladiti z arhitektom.
Izvajalec izdelava delavniško dokumentacijo, ki jo potrdi arhitekt.
Izvajalec izdelava finalno obdelan vzorec elementa, vgrajen na objektu, ki ga potrdi arhitekt.
Vse višine v načrtih so definirane od kote finalnega tlaka ± 0.00,

Obvezno gledati tudi opise v tehničnem poročilu, splošne opombe in opise v projektantskih popisih ter detalje in barvno shemo.

| Vsebina lista | | | | TELOVADNICA TLORIS PRITLIČJA | ±0,00=562,05 |
|--|---|--|--|------------------------------|--------------|
| Projektant | Številka projekta: 37-22 | Številka načrta: 37/22-A-04 | Vodja projekta Mitja Zorc, univ.dipl.inž.arh. PA* ZAPS 1270 | | |
| adz d.o.o. Peričeva ulica 52, 1000 Ljubljana | Naziv gradnje PRENOVA IN DOZIDAVA SREDNJE ŠOLE JESENICE ŠOLA (Objekt B) | Sodelavci Aleš Korpič, univ.dipl.inž.arh. Katja Ševerkar, mag.inž.arh. Sanja Škrinjar Zorc univ.dipl.inž.arh. | | | |
| Investitor SREDNJA ŠOLA JESENICE Ulica bratov Rupar 2 4270 Jesenice | Strokovno področje načrta: NAČRT ARHITEKTURE Naziv načrta: 1.4 – Oprema za šolo in telovadnico | Vrsta projektne dokumentacije PZI | Merilo 1:100 | | |
| | | Datum februar 2026 | Ident ozn. lista | 08 | |

